



#



## 专注船舶 新能源动力系统 解决方案

FOCUS ON  
SOLUTIONS FOR  
NEW ENERGY  
POWER SYSTEMS

2025

# HANLY ENERGY

汉理新能(北京)科技有限责任公司  
Hanly Energy (Beijing) Technology Co., Ltd.

Add: 北京市房山区拱辰街道学园北街11号综合服务楼二层

Add: 湖北省武汉市武昌区武汉中交大厦B座九层

Tel: 027-86660081

E-mail: wuhan@hanlyenergy.com



微信公众号

专注船舶新能源  
动力系统解决方案

# CONTENTS

## 01

### 走进汉理 About Hanly

企业概况	01
企业荣誉	03
生产车间	05
成功案例展示	07

## 02

### 解决方案 Solutions

新能源船舶产品	09
混合动力系统解决方案	11

## 03

### 优势产品 Advantage Products

优势产品	15
------	----

## 04

### 合作伙伴 Partner

合作伙伴	19
------	----



# 01 走进汉理

About Hanly

## 企业概况

Company Profile



汉理新能（北京）科技有限责任公司，简称汉理新能（HANLY ENERGY），是由香港上市公司超威集团与武汉理工大学联合投资的航运新能源独角兽企业。

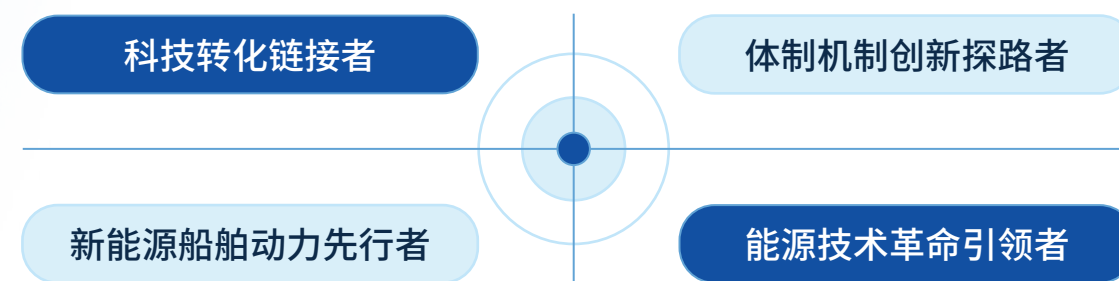
公司聚焦内河与沿海船舶绿色动力赛道，定位为船舶混合动力系统解决方案及集成制造商。

核心研发团队由武汉理工船舶能动学院领衔，并整合罗尔斯罗伊斯（Rolls-Royce）、瓦锡兰（Wärtsilä）、丹佛斯（Danfoss）等全球头部船舶动力企业技术骨干组建联创体系。

公司提供覆盖动力总成集成、多燃料混动发动机整机（甲醇 / 氨 / 氢燃料适配）、多燃料撬装供能系统及船用储能系统的全栈式解决方案，赋能内河及近海航运零碳转型。

## 战略规划

Strategic Planning



## 企业文化

Corporate Culture

- 品牌定位** 专注新能源动力系统解决方案
- 企业价值观** 船舶中国心 汉理新动能
- 企业使命** 为内河及近海船舶场景提供清洁混合动力系统解决方案

# 01 走进汉理

About Hanly

为内河及近海船舶场景提供清洁混合动力系统解决方案

## 企业荣誉

Corporate Honors

- 01 新能源与绿色技术水上应用湖北省工程研究中心  
船舶低碳零碳动力分中心
- 02 液氢制氢储氢设备战略合作伙伴
- 03 船舶液氢制氢、储存类产品独家代理
- 04 湖北省绿色智能船舶产业联盟成员单位



## 专利及重大项目

Patents and major projects

- 01 国家重大科技计划项目共计 28 项
- 02 自主知识产权专利共计 60 项
- 03 引入顶尖科研团队



省部级科学技术奖获奖成果





# 01 走进汉理

About Hanly



为内河及近海船舶场景提供清洁混合动力系统解决方案

## ■ 控制器生产车间

Controller Production Workshop



1



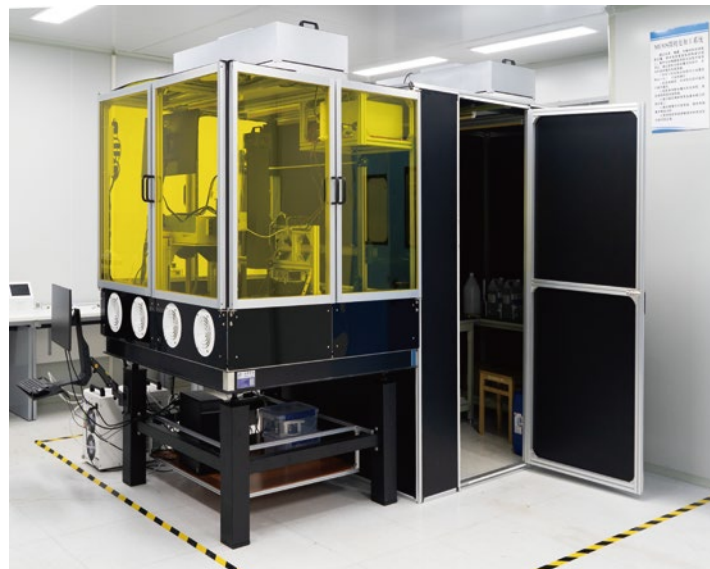
2



3



4





# 01 走进汉理

About Hanly



为内河及近海船舶场景提供清洁混合动力系统解决方案

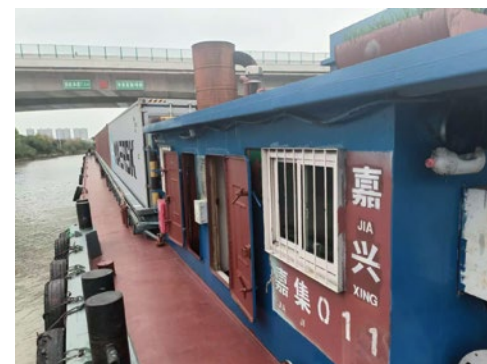
## 成功案例展示

Successful Case Presentation



V2.0

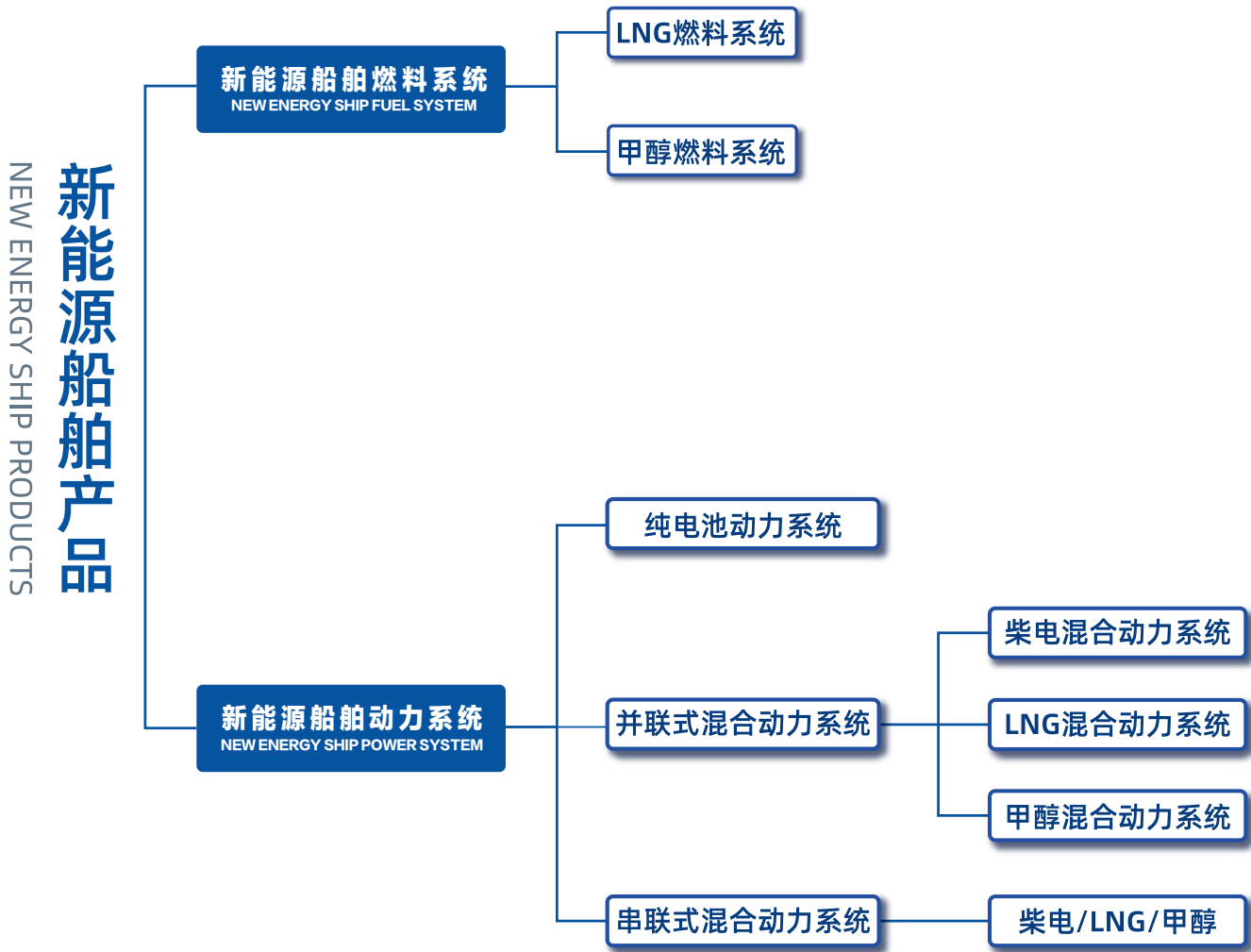
落地案例



船电宝

■ 新能源船舶产品

New Energy Ship Procucts



动力推进 系统技术类型	优势 (相比纯电力动力系统)	优势 (相比柴油机动力系统)
柴电混合 推进系统	续航能力强 功率输出稳定 成本效益低 电池体积和重量小 应急安全性高 行驶范围广	燃油效率高 排放低 噪音和振动小 维护成本低 能量可回收 应急安全性高
LNG混合 推进系统	续航能力强 功率输出稳定 燃料存储成本低 燃料补给方便 操作模式灵活 充电基础设施要求低	环保效益高 燃料经济性高 噪音和振动小 具有冷却效果 维护成本低 能量管理优化好
甲醇混合 推进系统	续航能力强 燃料补给方便 燃料存储和成本低 操作模式灵活 维护成本低 冷却和温控系统简化	环保效益高 燃料经济性高 噪音和振动小 维护成本低 燃料安全性高 冷启动和能量管理好
串联混合 推进系统	续航能力强 燃油效率优化 操作模式灵活 电池体积和重量减少 维护成本低 应急安全性高	燃油效率高 排放低 噪音和振动小 维护成本低 应急安全性高 适应新能源集成



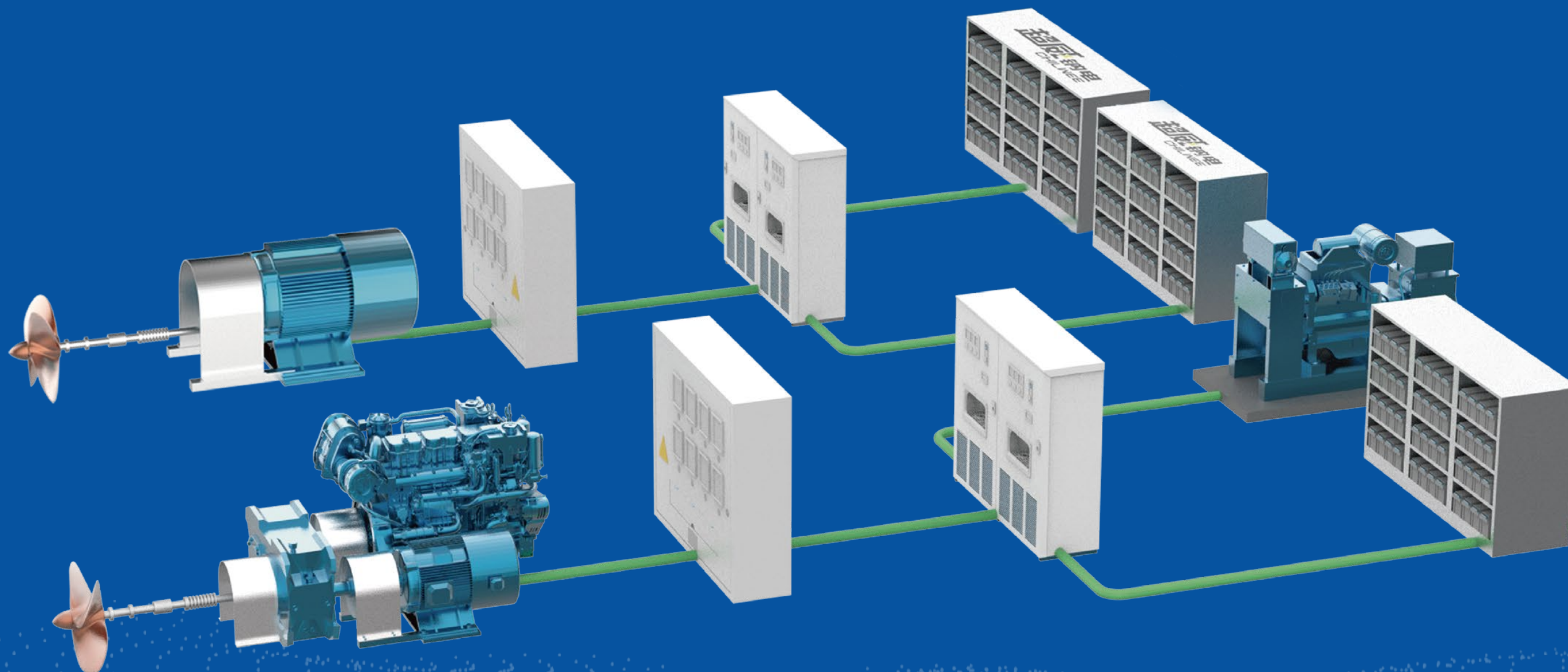
# 02 解决方案 Solutions



混动系统 + 发动机整机 + 多能源配套系统设施  
完整船舶清洁动力解决方案

## ■ 混合动力系统解决方案

Hybrid Power System Solution



先系统 — 再整机 — 后储能等配套



# 02 解决方案 Solutions



低碳零碳解决方案  
完整船舶清洁动力解决方案

## 1/ 甲醇燃料系统



MFS 系列

甲醇燃料系统是汉理新能的一项重要研发方向。公司通过技术创新，成功开发了高效、安全的甲醇燃料系统，适用于多种车辆和船舶。甲醇燃料系统的推广不仅有助于减少碳排放，还能降低对传统化石燃料的依赖，为全球交通行业的绿色转型提供有力支持。



船用储能  
Energy Storage

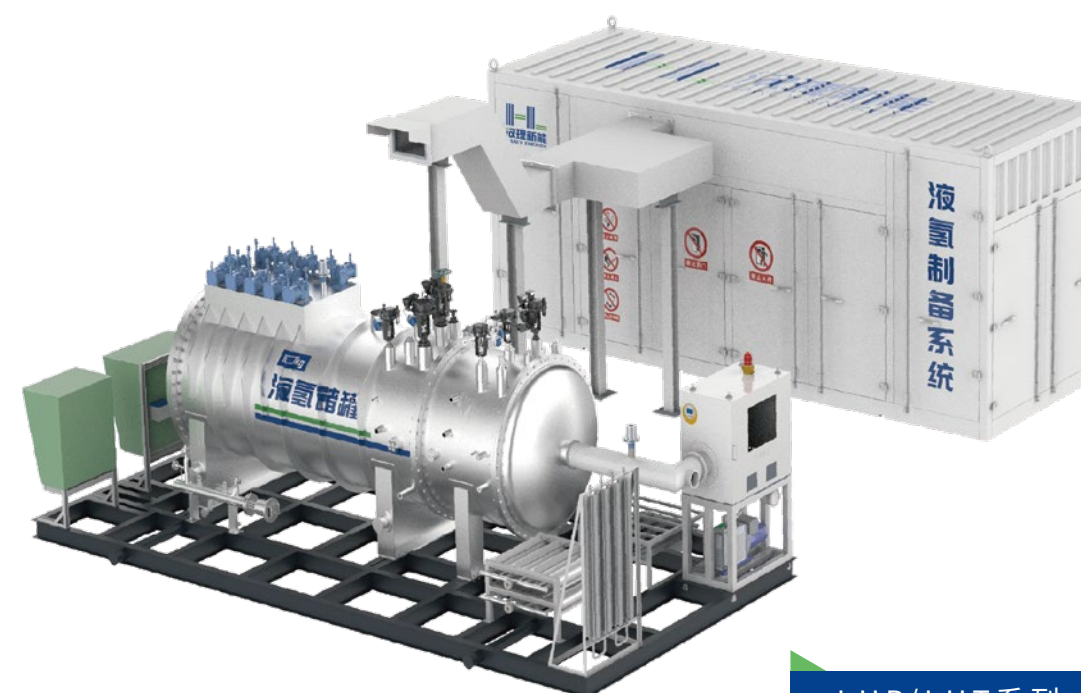


绿色动力  
Green Power



船用控制系统  
Marine Control System

## 2/ 氢燃料制储系统



LHP/LHT 系列

汉理新能投资建设年产50吨液氢示范产线，配套加氢站网络，打造涵盖制储运用的完整产业链。开发碳足迹监测系统，针对氢能船舶、无人机等应用场景，实现全生命周期减排量可视化（目标碳排放降低30%）。

## 3/ 氨燃料系统

氨燃料系统是汉理新能在低碳燃料领域的重要布局。公司通过与多家高校和研究机构的合作，正在研发适用于船舶的氨燃料系统。氨燃料系统的应用前景广阔，有望在未来成为零碳交通的重要燃料来源。

甲醇发动机

用途：货船、游艇、渔船、重卡  
功率范围：11 kW~1500 kW



发动机	参数
燃料	甲醇
冲程	四冲程
额定功率	11 kW~1500 kW
点火方式	柴油引燃、火花塞点火、预燃室
冷启动方式	电启动

甲醇发电机组

用途：船舶、重卡、户外发电机组  
功率范围：100 kW~1500 kW



发动机	参数
燃料	甲醇
结构	单缸/四冲程/水冷
额定功率	100 kW~1500 kW
点火方式	柴油引燃、火花塞点火、预燃室
冷启动方式	电启动

甲醇增程器

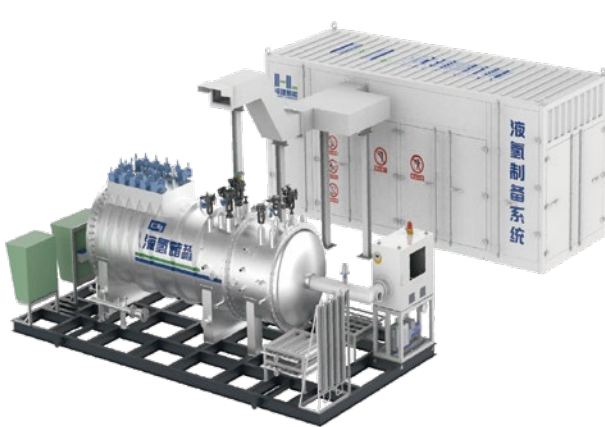
用途：货船、渔船、快艇、车辆  
功率范围：5 kW~1500 kW



增程器	参数
额定功率	5~1500 kW
额定电压	230/380/400 V
额定频率	50 Hz
发动机	
冲程	四冲程
燃料	甲醇
冷启动方式	电加热
发电机	
发电机类型	永磁发电机

液氢制储系统

用途：船舶液氢制备、储存  
制氢能力：4.2 kg/h  
储氢能力：≤100 kg



输入	参数
氢气	4.2 kg/hr @30bar, 99.9995%
电	190 kW, 380 VAC
液氮	41 kg/hr@1.2 barA
冷却水	16 m³/h, <30 °C
仪表空气	20 ~ 100 Nm³/h
再生氮气	50 Nm³/h
输出	参数
液氢	4.2 kg/h



# 03 优势产品

## Advantage Products

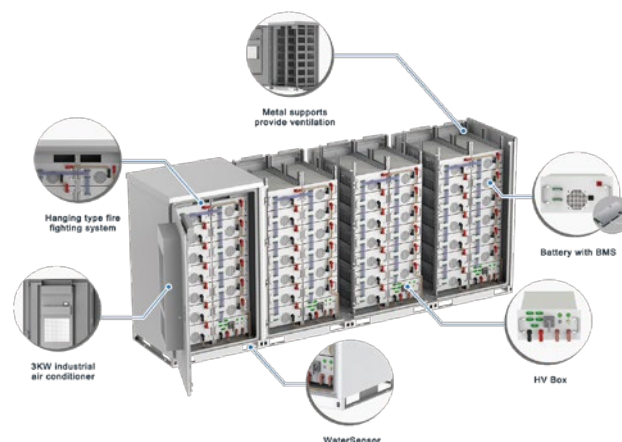


为内河及近海船舶场景提供清洁混合动力系统解决方案

### 船用系统模组

用途: 船舶、车辆

防护等级: IP67



### 控制器

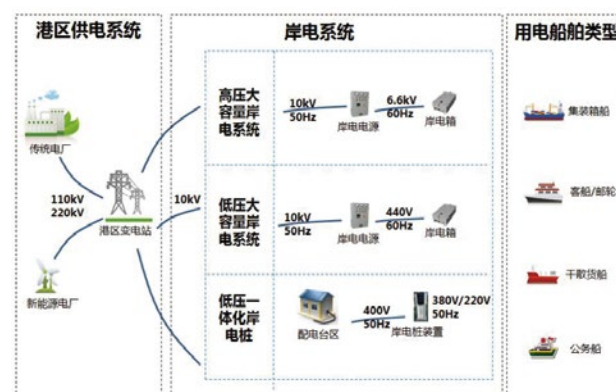
用途: 发动机、混合动力、  
工业控制系统、燃料系统



### 岸电系统补能方案

用途: 电动船舶补能

燃料类型: 纯电/混动



### 船电宝

用途: 货船、游艇、渔船

电量范围: 20 kWh~500 kWh

EMS、逆变器、电池包一体化集成



### 船用交直流充电桩

用途: 电动船舶, 港口

防护等级: IP67



# 04 合作伙伴

Partner



航行不止于船  
更在于同行人的力量